

www.galvanire.it

Area Istruzione generale

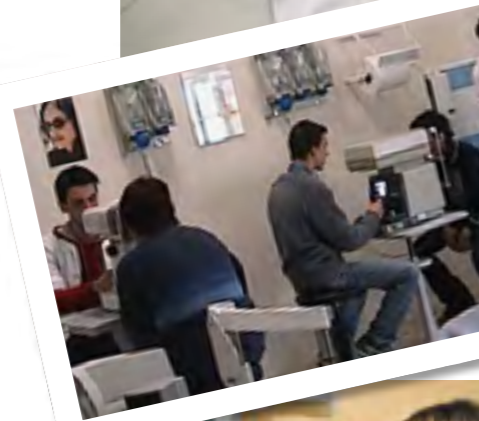
Ha l'obiettivo di fornire ai giovani la preparazione di base, acquisita attraverso il rafforzamento e lo sviluppo degli assi culturali, che caratterizzano l'obbligo di istruzione: asse dei linguaggi, matematico; scientifico-tecnologico, storico-sociale. Particolare attenzione viene posta all'evoluzione dei contesti e dei linguaggi attuali per una completa formazione civica e culturale.

Area di Settore

Ha l'obiettivo di far acquisire competenze spendibili nei diversi contesti di vita e di lavoro, favorendo autonomia e responsabilità nei processi produttivi. Sviluppa le abilità e conoscenze per definire la prescrizione oftalmica delle miopie semplici e della presbiopia; per misurare i parametri anatomici necessari all'assemblaggio degli ausili ottici; per realizzare ogni tipo di soluzione ottica personalizzata e per confezionare, mantenere e commercializzare tutti i tipi di occhiali, di montature e di lenti; applicare normative giuridiche, sanitarie e commerciali che regolano l'esercizio della professione; per utilizzare strumenti informatici di ausilio al proprio lavoro e per la gestione di dati e archivi.

Integrazione con il mondo del lavoro

Assume particolare importanza nella progettazione formativa degli istituti professionali la scelta metodologica dell'alternanza scuola lavoro, che consente pluralità di soluzioni didattiche e favorisce il collegamento con il territorio. Incontri con esperti del settore completano un'integrazione attualizzata delle competenze.



ISTITUTO D'ISTRUZIONE SUPERIORE
GALVANI-IODI



POLO SCOLASTICO INDIRIZZO PROFESSIONALE

Servizi Socio-Sanitari

Via Canalina, 21 - 42100 - Reggio Emilia

0522.325711/551019 - fax 0522.294233

reis01200c@pec.istruzione.it

www.galvanire.it

Istituto Superiore **Galvani**
settore **Ottico**





Quadro Orario settore ottico

	I	II	III	IV	V
Area Istruzione Generale					
Lingua e letteratura italiana	4	4	4	4	4
Storia	2	2	2	2	2
Lingua Inglese	3	3	3	3	3
Diritto ed economia	2	2			
Matematica	4	4	3	3	3
Scienze della terra e Biologia	2	2			
Educazione Fisica - Scienze Motorie	2	2	2	2	2
Religione / materia Alternativa	1	1	1	1	1

Area di Settore					
Scienze Integrate (Fisica)	2	2			
Scienze Integrate (Chimica)	2	2			
Discipline Sanitarie (Anatomia, fisiopatologia oculare e Igiene)	2	2	2	5	5
Diritto e pratica Commerciale - Legislazione socio-sanitaria					2
Ottica, Ottica applicata	2	2	4	4	4
Esercitazioni di lenti oftalmiche	4	4	5	2	
Esercitazioni di optometria			4	4	4
Esercitazioni di contattologia			2	2	2
Tot orario	32	32	32	32	32

L'Ottico è il professionista abilitato alla misura della presbiopia e dei difetti semplici della miopia; all'applicazione e vendita di tutti i tipi di lenti a contatto; all'assemblaggio e vendita di occhiali da vista e da sole.

Il corso di studio previsto per la figura di ottico è di cinque anni, al termine del quale, superato l'Esame di Stato, può iscriversi ai corsi di Laurea universitari nonché ai corsi di Formazione Tecnica Superiore, oppure superando l'Esame d'abilitazione, è in grado di esercitare la professione di ottico come dipendente o aprendo una propria attività.



Dove siamo

Istituto Superiore **Galvani-Iodi**
Settore **Ottico**
Via della Canalina, 21 - Reggio Emilia



Autobus: Linea 5

Autobus: Linea 10

Collegamento Diretto: Stazione FS/CIM