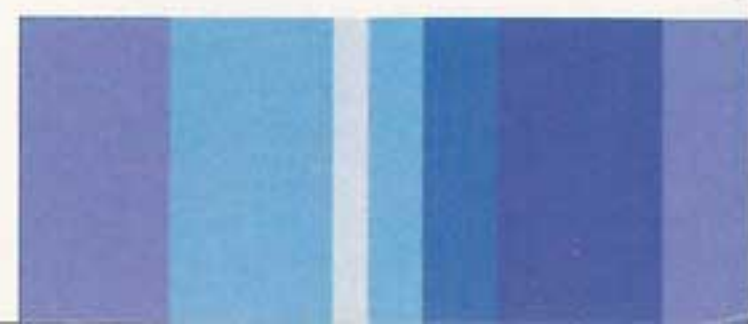
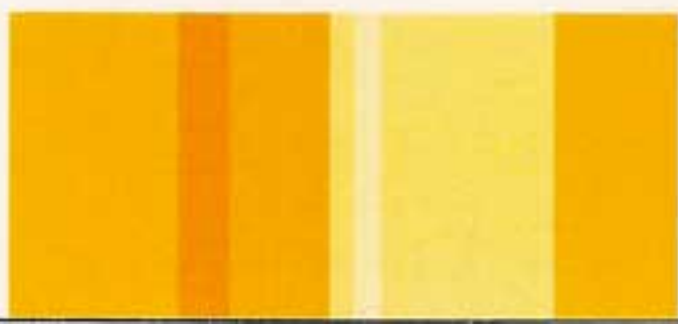
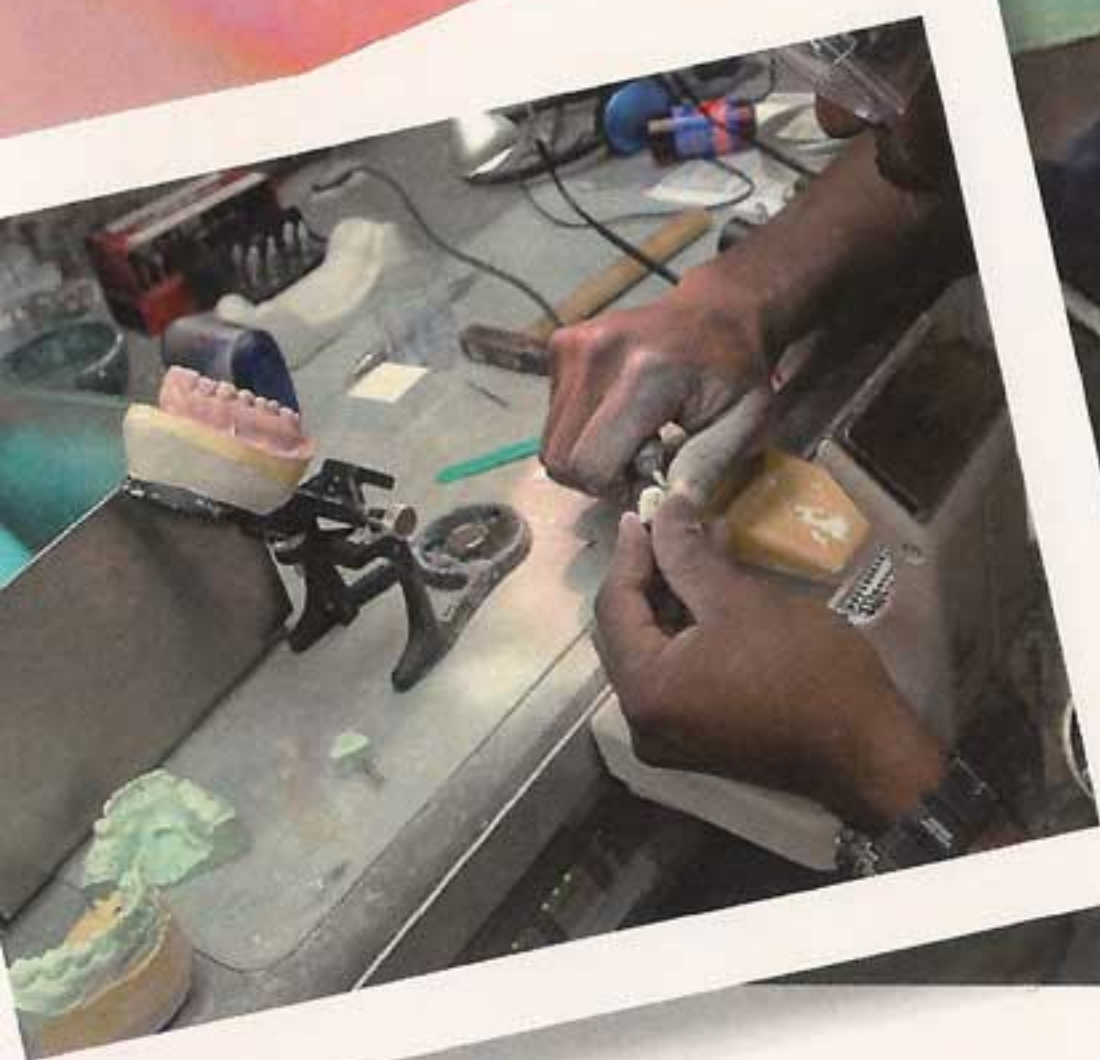


Istituto **Galvani-Sidoli** **Odontotecnico**





L'Odontotecnico è un operatore tecnico-pratico dell'area sanitaria che progetta e realizza protesi dentarie e apparecchi ortodontici utilizzando tecnologie, materiali, ed attrezzature classiche ed innovative. La tecnologia informatica CAD-CAM è ormai parte integrante della Professione, quanto la lavorazione di metalli preziosi, materiali tecnologicamente avanzati e materiali tradizionali quali sono le ceramiche e le resine ad uso odontotecnico.

Il Titolo abilitante alla professione conseguito al termine del 5° anno, unitamente al diploma dell'esame di stato permette di operare all'interno del laboratorio odontotecnico come dipendente o come titolare.



Quadro

Orario istruzione professionale

	I	II	III	IV	V
Area istruzione Generale					
Lingua e letteratura italiana	4	4	4	4	4
Storia	2	2	2	2	2
Lingua Inglese	3	3	3	3	3
Diritto ed economia	2	2			
Matematica	4	4	3	3	3
Scienze della terra e Biologia	2	2			
Educazione Fisica - Scienze Motorie	2	2	2	2	2
Religione / materia Alternativa	1	1	1	1	1
Area di Settore					
Scienze Integrate (Fisica)	2	2			
Scienze Integrate (Chimica)	2	2			
Anatomia fisiologia e igiene	2	2	2		
Gnatologia				2	3
Rappresentazione e Modellazione Odontotecnica	2	2	4	4	
Diritto e pratica Commerciale - Legislazione socio-sanitaria					2
Scienze dei materiali dentali e laboratorio			4	4	4
Esercitazioni di laboratorio di odontotecnica	4	4	7	7	8
Tot orario	32	32	32	32	32



Area Istruzione generale

Ha l'obiettivo di fornire ai giovani la preparazione di base, acquisita attraverso il rafforzamento e lo sviluppo degli assi culturali, che caratterizzano l'obbligo di istruzione: asse dei linguaggi, matematico; scientifico-tecnologico, storico-sociale. Particolare attenzione viene posta all'evoluzione dei contesti e dei linguaggi attuali per una completa formazione civica e culturale.

Area di Settore

Ha l'obiettivo di far acquisire competenze spendibili nei diversi contesti di vita e di lavoro, favorendo autonomia e responsabilità nei processi produttivi. Attraverso l'acquisizione delle metodologie e delle conoscenze scientifiche di anatomia, fisiologia e biomeccanica concorre alla formazione di una professionalità polivalente nonché alla formazione di una coscienza deontologica.

Laboratorio

Uno spazio tecnico-pratico mirato all'acquisizione di competenze e abilità attraverso un impiego adeguato dei materiali ad uso dentale ed un corretto uso degli strumenti di lavoro. Allo studio di proporzionalità, simmetria e armonia nonché ad un uso appropriato della terminologia specialistica.

Integrazione con il mondo del lavoro

Assume particolare importanza nella progettazione formativa degli istituti professionali la scelta metodologica dell'alternanza scuola lavoro, che consente pluralità di soluzioni didattiche e favorisce il collegamento con il territorio. Incontri con esperti del settore completano un'integrazione attualizzata delle competenze.

